



Camera di Commercio
Industria Artigianato
e Agricoltura del
Verbano Cusio Ossola
S.S. del Sempione, n.4 - 28831 Baveno (VB)
Tel. 0039 0323 912811
E-mail: promozione@vb.camcom.it
Sito: www.vb.camcom.it

COMUNICATO STAMPA N. 47 DEL 11 GIUGNO 2015
IMPRESE E GIOVANI: BINOMIO PERFETTO?
L'imprenditoria giovanile al tempo della crisi

Fotografia al 31/12/2014

Nel VCO sono più di 48.500 i residenti che hanno meno di 35 anni, quasi un terzo della popolazione (il 30% del totale), che contribuisce in maniera significativa alla creazione d'impresa: **il 33% delle nuove imprese che si registrano annualmente in provincia sono imprese giovanili**.

Le **imprese governate da giovani¹ under 35 sono 1306**, il 9,7% delle imprese totali, dato assolutamente in linea con la media regionale (10,1%) e nazionale (10,3%). Queste imprese, secondo i dati SMAIL² (inserire nota) hanno circa 2500 addetti, 1050 circa dipendenti.

Rapportando il numero di imprese giovanili con il dato sulla popolazione under 35, si evince **l'indice di imprenditorialità giovanile**, che per la nostra provincia è 2,7%, anche in questo siamo allineati con Piemonte e Italia, rispettivamente 3,2% e 3,0%.

Rispetto a fine 2013, lo stock delle imprese giovanili ha registrato un calo di 45 unità, registrando una variazione percentuale del -3,3%, leggermente migliore del dato piemontese (-3,7%), ma più marcata rispetto alla media nazionale (-2%).

La distribuzione per settori di attività evidenzia come le imprese giovanili si concentrino soprattutto nel commercio (24% delle imprese giovani), costruzioni (20% delle imprese giovani), turismo inteso come servizi di alloggio e ristorazione (13%), e servizi alle persone (9%).

A livello strutturale prevalgono le ditte individuali che costituiscono l'82% del totale imprese giovani.

E' abbastanza intuitivo che i più giovani, nei primi passi del loro percorso professionale, si avvicinino meno a settori produttivi a maggiore intensità di capitale o con strutture produttive più complesse, come il manifatturiero.

E' quanto emerge dalle elaborazioni dalla Camera di commercio del Verbano Cusio Ossola su banche dati Infocamere.

¹ Sono considerate imprese giovanili le imprese individuali il cui titolare abbia meno di 35 anni, ovvero le società di persone in cui oltre il 50% dei soci abbia meno di 35 anni, oppure le società di capitali in cui la media dell'età dei soci e degli amministratori sia inferiore allo stesso limite d'età.

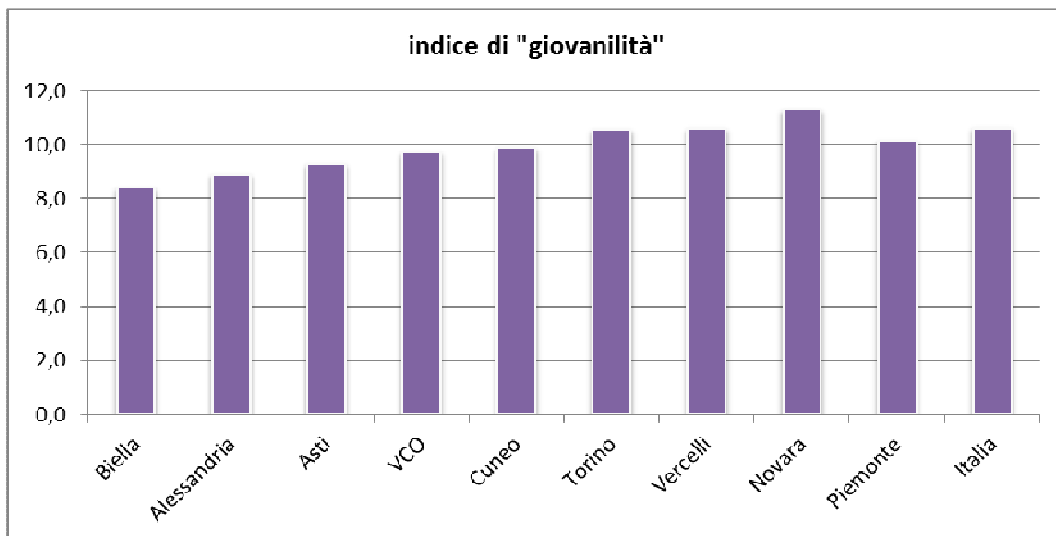
² Smail: Il Sistema di Monitoraggio Annuale delle Imprese e del Lavoro integra i dati del registro Imprese della Camera di commercio con gli archivi INPS, è il risultato di un articolato processo di elaborazioni statistiche che trasforma i dati di fonte amministrativa in informazioni significative per la conoscenza del sistema economico locale e delle sue dinamiche



**Amministrazione
vincitrice**

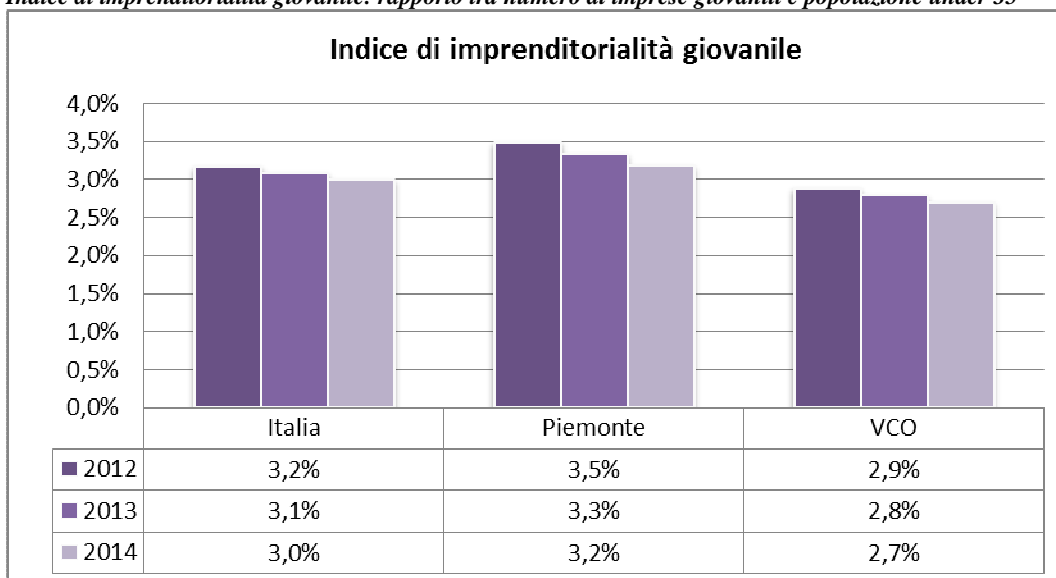
Camera di Commercio
Industria Artigianato
e Agricoltura del
Verbanco Cusio Ossola
S.S. del Sempione, n.4 - 28831 Baveno (VB)
Tel. 0039 0323 912811
E-mail: promozione@vb.camcom.it
Sito: www.vb.camcom.it

Indice di giovanità: rapporto tra imprese governate da giovani e imprese totali



Fonte: Elaborazione CCIAA VCO su dati Infocamere

Indice di imprenditorialità giovanile: rapporto tra numero di imprese giovanili e popolazione under 35



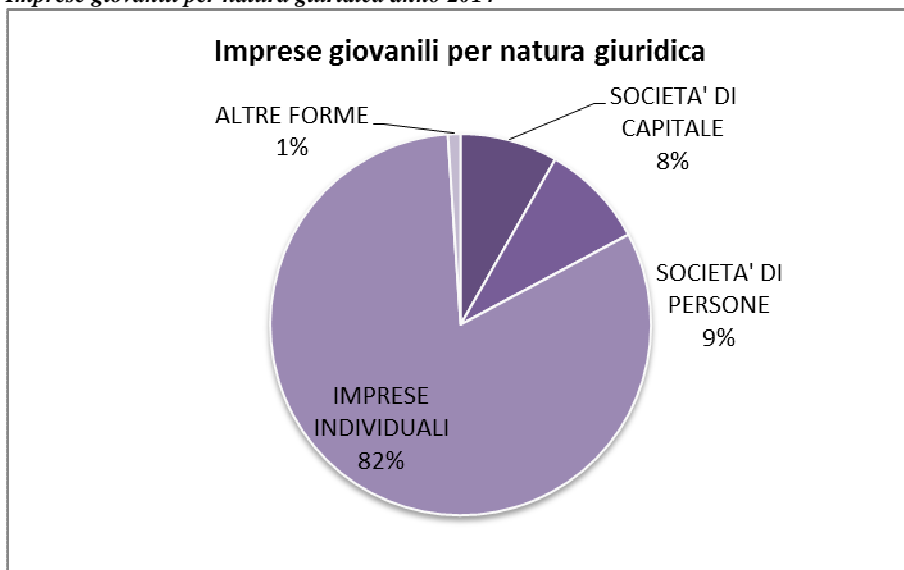
Fonte: Elaborazione CCIAA VCO su dati infocamere e Istat



**Amministrazione
vincitrice**

Camera di Commercio
Industria Artigianato
e Agricoltura del
Verbano Cusio Ossola
S.S. del Sempione, n.4 - 28831 Baveno (VB)
Tel. 0039 0323 912811
E-mail: promozione@vb.camcom.it
Sito: www.vb.camcom.it

Imprese giovanili per natura giuridica anno 2014



Fonte: Elaborazione CCIAA VCO su dati Infocamere

L'imprenditoria giovanile e la crisi

Nonostante la lunga e sfiancante stagione di crisi, il tessuto produttivo provinciale mostra una notevole capacità di rigenerare risorse imprenditoriali, grazie alla forte dinamica della sua componente giovanile. Pur rappresentando il 9,7% di tutte le imprese oggi iscritte all' anagrafe camerale, le imprese guidate da giovani con meno di 35 anni contribuiscono infatti per oltre il triplo di questo valore (il 33%) all'afflusso di nuove forze imprenditoriali. Le nuove imprese giovanili nate nel 2014 sono nel VCO infatti 266 su 785 nuove imprese totali.

L'andamento delle nuove iscrizioni delle imprese giovanili negli ultimi 4 anni è in leggera discesa come del resto lo è l'andamento delle nuove iscrizioni in generale.

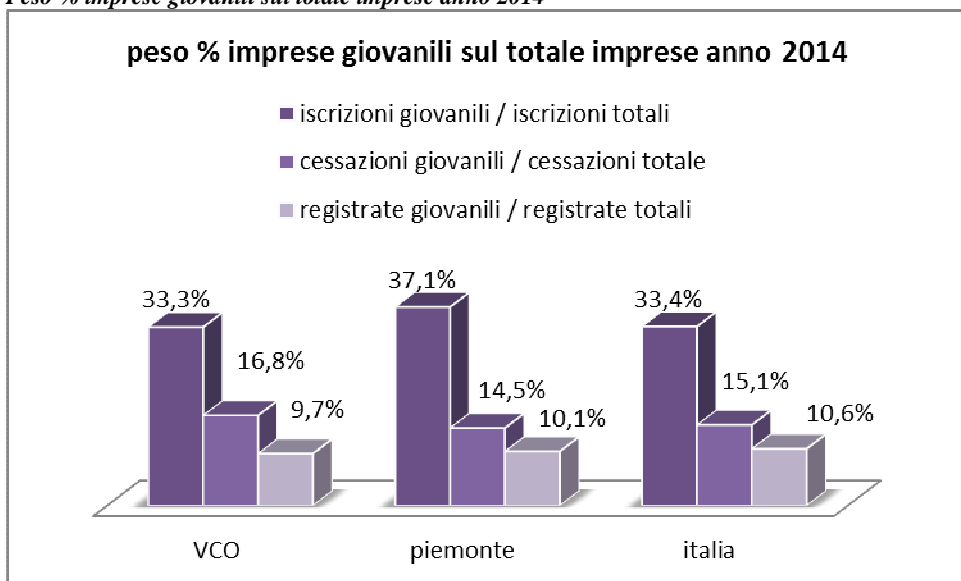
Le cessazioni sono diminuite nell'ultimo anno per le imprese giovanili (così come anche a livello di imprese totali), questo può significare una generale tenuta del sistema, nonostante la crisi: si segnala che la mortalità delle imprese giovanili nel VCO è sotto la media piemontese, anche se risulta evidente che in provincia, come nel resto d'Italia, il significativo contributo alla creazione d'impresa da parte dei più giovani trova ostacoli nella sua piena realizzazione, legati anche a necessità di assistenza e formazione.



**Amministrazione
vincitrice**

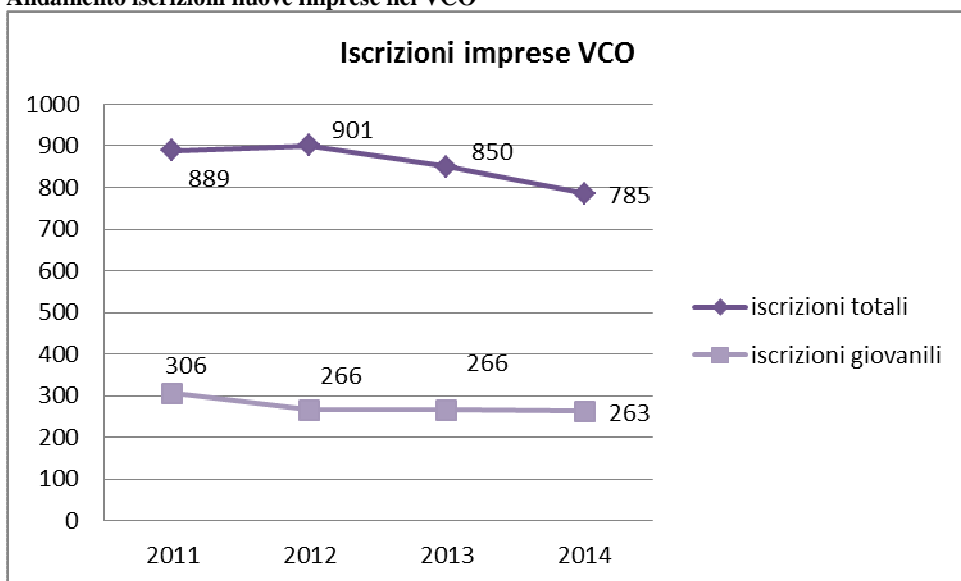
Camera di Commercio
Industria Artigianato
e Agricoltura del
Verbanco Cusio Ossola
S.S. del Sempione, n.4 - 28831 Baveno (VB)
Tel. 0039 0323 912811
E-mail: promozione@vb.camcom.it
Sito: www.vb.camcom.it

Peso % imprese giovanili sul totale imprese anno 2014



Fonte. Elaborazione CCIAA VCO su dati Infocamere

Andamento iscrizioni nuove imprese nel VCO



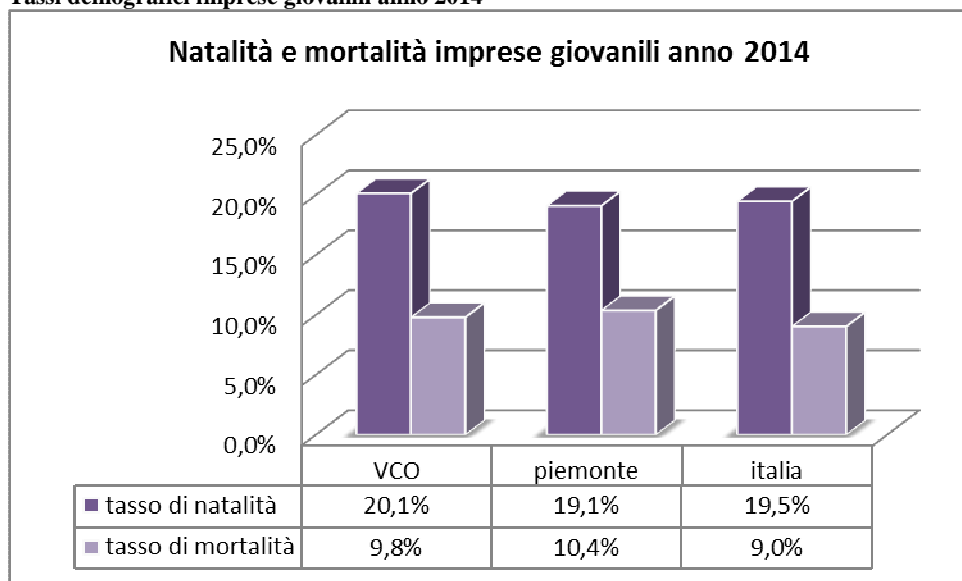
Fonte. Elaborazione CCIAA VCO su dati Infocamere



**Amministrazione
vincitrice**

Camera di Commercio
Industria Artigianato
e Agricoltura del
Verbanco Cusio Ossola
S.S. del Sempione, n.4 - 28831 Baveno (VB)
Tel. 0039 0323 912811
E-mail: promozione@vb.camcom.it
Sito: www.vb.camcom.it

Tassi demografici imprese giovanili anno 2014



Fonte: Elaborazione CCIAA VCO su dati Infocamere

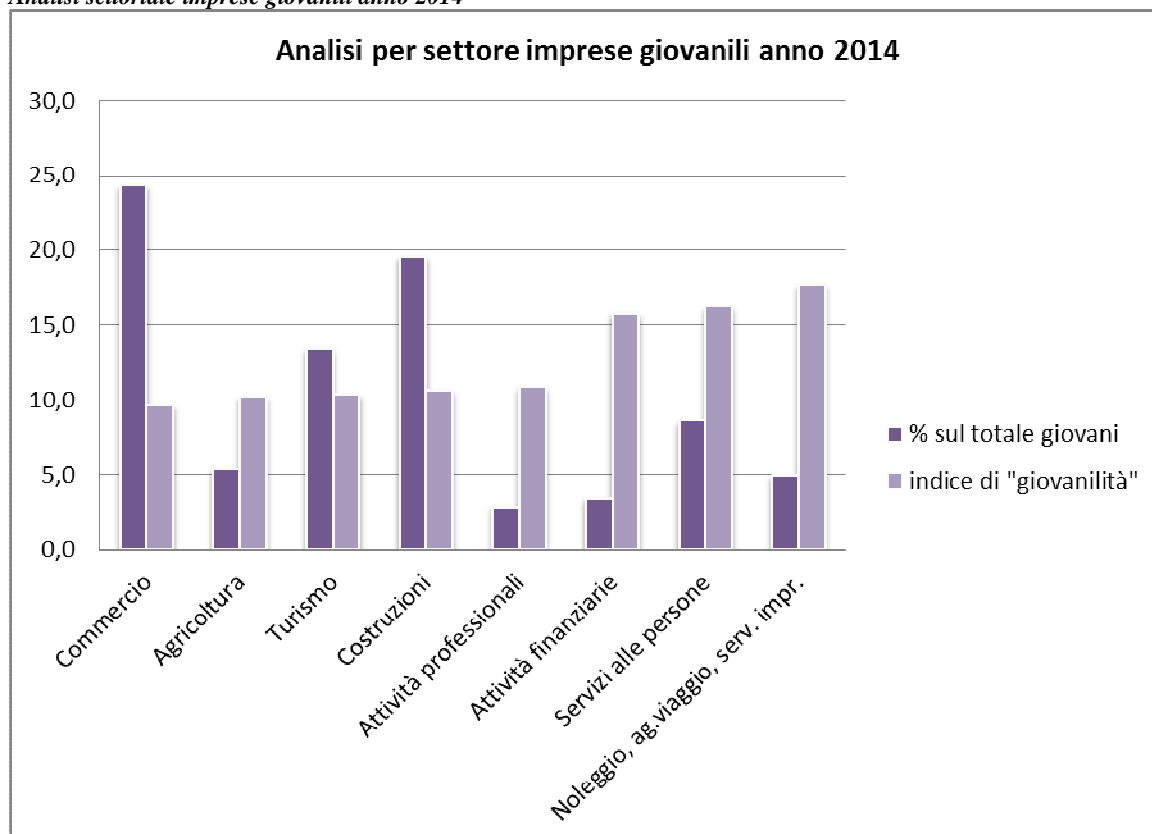
L'analisi per settore di attività conferma, come già evidenziato, la vocazione dei giovani imprenditori verso il commercio (24% delle imprese giovani), costruzioni (20% delle imprese giovani), turismo inteso come servizi di alloggio e ristorazione (13%), e servizi alle persone (9%). Ma se prendiamo in considerazione l'indice di giovanilità (ossia il rapporto tra le imprese giovanili e le imprese totali), i settori più giovani sono: il noleggio, agenzie di viaggio e servizi alle imprese (indice di giovanilità 20%, peso sul totale imprese giovani 5%), le attività di servizi alle persone (indice di giovanilità 16%, peso sul totale imprese giovani 9%), attività finanziarie e assicurative (indice di giovanilità 16%, peso sul totale imprese giovani 3%).



**Amministrazione
vincitrice**

Camera di Commercio
Industria Artigianato
e Agricoltura del
Verbanco Cusio Ossola
S.S. del Sempione, n.4 - 28831 Baveno (VB)
Tel. 0039 0323 912811
E-mail: promozione@vb.camcom.it
Sito: www.vb.camcom.it

Analisi settoriale imprese giovanili anno 2014



Fonte: Elaborazioni CCIAA VCO su dati Infocamere

Sono 2612 le cariche in impresa ricoperte da giovani con meno di 35 anni nel 2014. Di queste cariche, il 41% riguardano i titolari di impresa, il 29% sono cariche di amministratore, il 16% sono cariche di socio di capitale, l'11% socio di società di persone.

Le cariche ricoperte dai giovani sono il 9% del totale cariche ricoperte nelle imprese del VCO, i titolari giovani rappresentano invece il 13% dei titolari totali.



**Amministrazione
vincitrice**

Camera di Commercio
Industria Artigianato
e Agricoltura del
Verbanco Cusio Ossola
S.S. del Sempione, n.4 - 28831 Baveno (VB)
Tel. 0039 0323 912811
E-mail: promozione@vb.camcom.it
Sito: www.vb.camcom.it

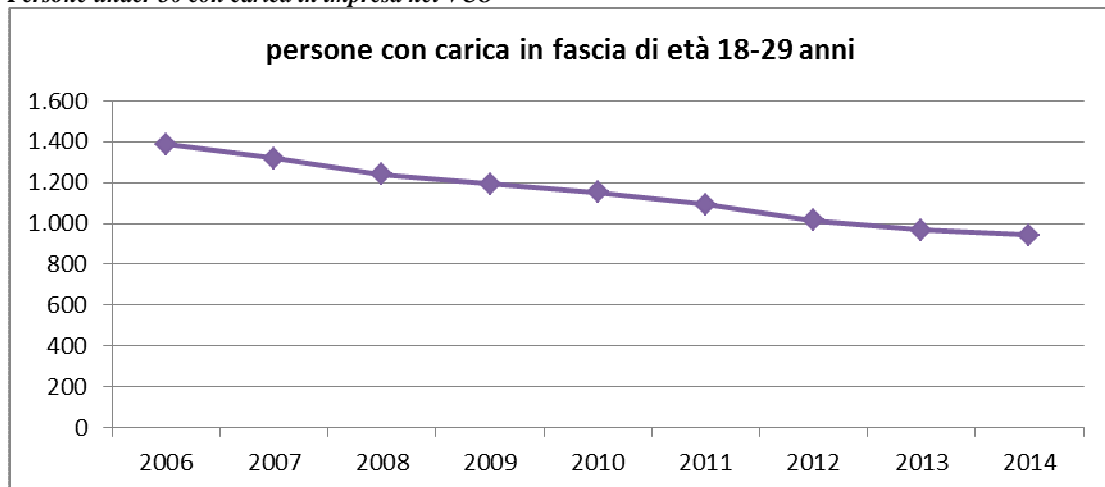
Cariche ricoperte nelle imprese del VCO - anno 2014

Classe Carica	< 35 anni		totale	indice di giovanità sulle cariche	peso % cariche < 35
	< 35 anni	> 35 anni			
Altre cariche	84	1.921	2.005	4,2%	3,2%
Amministratore	762	9.084	9.846	7,7%	29,2%
Socio	292	3.153	3.445	8,5%	11,2%
Socio di capitale	406	6.001	6.407	6,3%	15,5%
Titolare	1068	6.650	7.718	13,8%	40,9%
Totale	2.612	26.809	29.421	8,9%	100,0%

Fonte: Elaborazione CCIAA VCO su dati Infocamere

Dal punto di vista delle persone con carica, nel 2014 parliamo di 942 persone con meno di 30 anni.

Persone under 30 con carica in impresa nel VCO



Fonte: Elaborazione CCIAA VCO su dati Infocamere



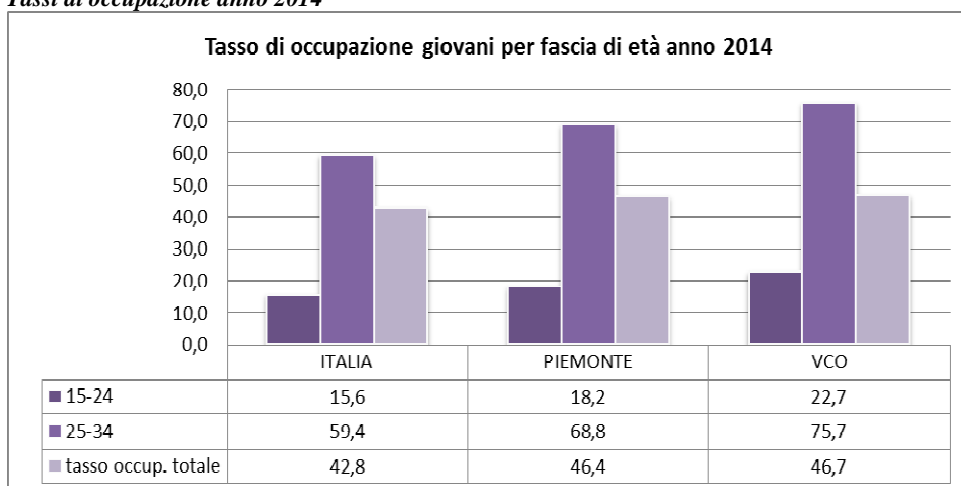
**Amministrazione
vincitrice**

Camera di Commercio
Industria Artigianato
e Agricoltura del
Verbanco Cusio Ossola
S.S. del Sempione, n.4 - 28831 Baveno (VB)
Tel. 0039 0323 912811
E-mail: promozione@vb.camcom.it
Sito: www.vb.camcom.it

Alcuni indicatori sul mercato del lavoro giovanile

Nel VCO il **tasso di occupazione** dei giovani di età compresa tra i 15 e i 24 anni nel 2014 è pari al 23%, dato migliore di quello piemontese (18%) e di quello italiano (16%), ma in costante diminuzione da anni (nel 2004 era 42%). Dato ovviamente migliore ma stessa dinamica nel tempo, per la fascia di età 25-34, 75% il tasso di occupazione attuale, era 83% nel 2004.

Tassi di occupazione anno 2014



Fonte : Elaborazione CCIAA VCO su dati Istat

In generale continua a peggiorare la condizione dei giovani nel mercato del lavoro. Il **tasso di disoccupazione** dei giovani in età compresa tra i 15 e i 24 anni è nel 2014 nel VCO pari a 29,3%, valore certamente più basso rispetto a quello registrato in Piemonte (42%), e in Italia (43%), ma nel 2004 era il 13%.

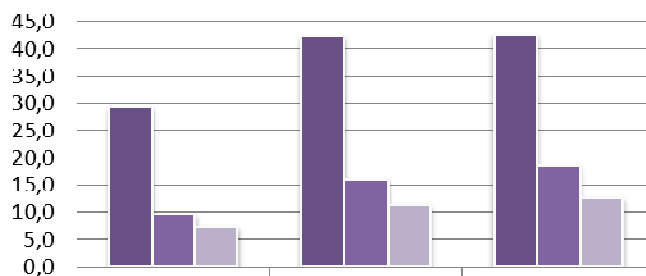
Tassi di disoccupazione anno 2014



**Amministrazione
vincitrice**

Camera di Commercio
Industria Artigianato
e Agricoltura del
Verbanco Cusio Ossola
S.S. del Sempione, n.4 - 28831 Baveno (VB)
Tel. 0039 0323 912811
E-mail: promozione@vb.camcom.it
Sito: www.vb.camcom.it

**tasso di disoccupazione giovani per fascia di età e totale
anno 2014**



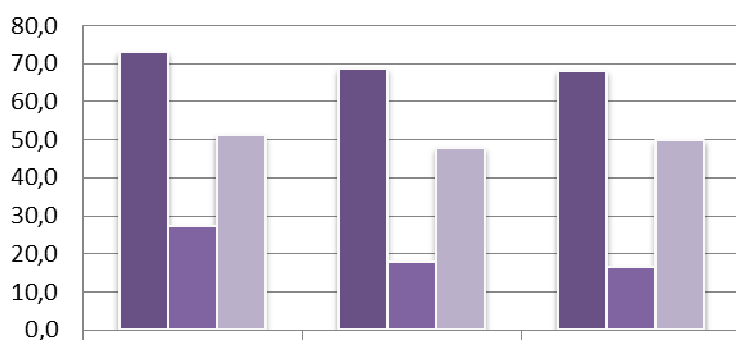
	VCO	PIE	ITA
15-21	29,3	42,2	42,7
25-34	9,5	16,1	18,6
tasso disoccup. totale	7,3	11,3	12,7

Fonte : Elaborazione CCIAA VCO su dati Istat

Il **tasso di inattività** nel 2014 dei giovani in età compresa tra i 15 e i 24 anni è pari a 68%, dato in linea con la media regionale e inferiore a quella nazionale. Anche questo dato è in aumento, nel 2004 era 52%.

Tassi di inattività anno 2014

Tasso di inattività giovani per fascia d'età anno 2014



	ITALIA	PIEMONTE	VCO
15-24	72,9	68,5	67,8
25-34	27,1	17,9	16,3
tasso inatt. totale	50,9	47,7	49,7

Fonte: Elaborazioni CCIAA VCO su dati Istat

Per informazioni: Servizio Promozione delle Imprese e del Territorio, promozione@vb.camcom.it, tel. 0323/91280.